



*Interessengemeinschaft „Kleine Wasserkraft
Südschwarzwald-Hochrhein“*



Hallo liebe Wasserkraftfreunde,

An diesem Tage freuen wir uns, mit euch den Tag der erneuerbaren Energien, mit einem **Tag der offenen Türen** von 9.00 Uhr bis 17.00 Uhr verbringen zu dürfen.

In diesem Jahr findet er am Samstag, den 27. April statt. In Bernau wollen wir an diesem Tag 3 Wasserkraftbetriebe mit viel Geschichtshintergrund vorstellen.

1.) Im früheren Firmenareal der Firma Rotho in Bernau, (heute WK-Bächle) Sägenweg 4 - Hier entstand aus ursprüngl. Mechanischem Antrieb um 1900 die erste Stromerzeugungsanlage.

2.) Das Sägewerk Siegfried, Kaiser, gegenüber dem Hotel Bären

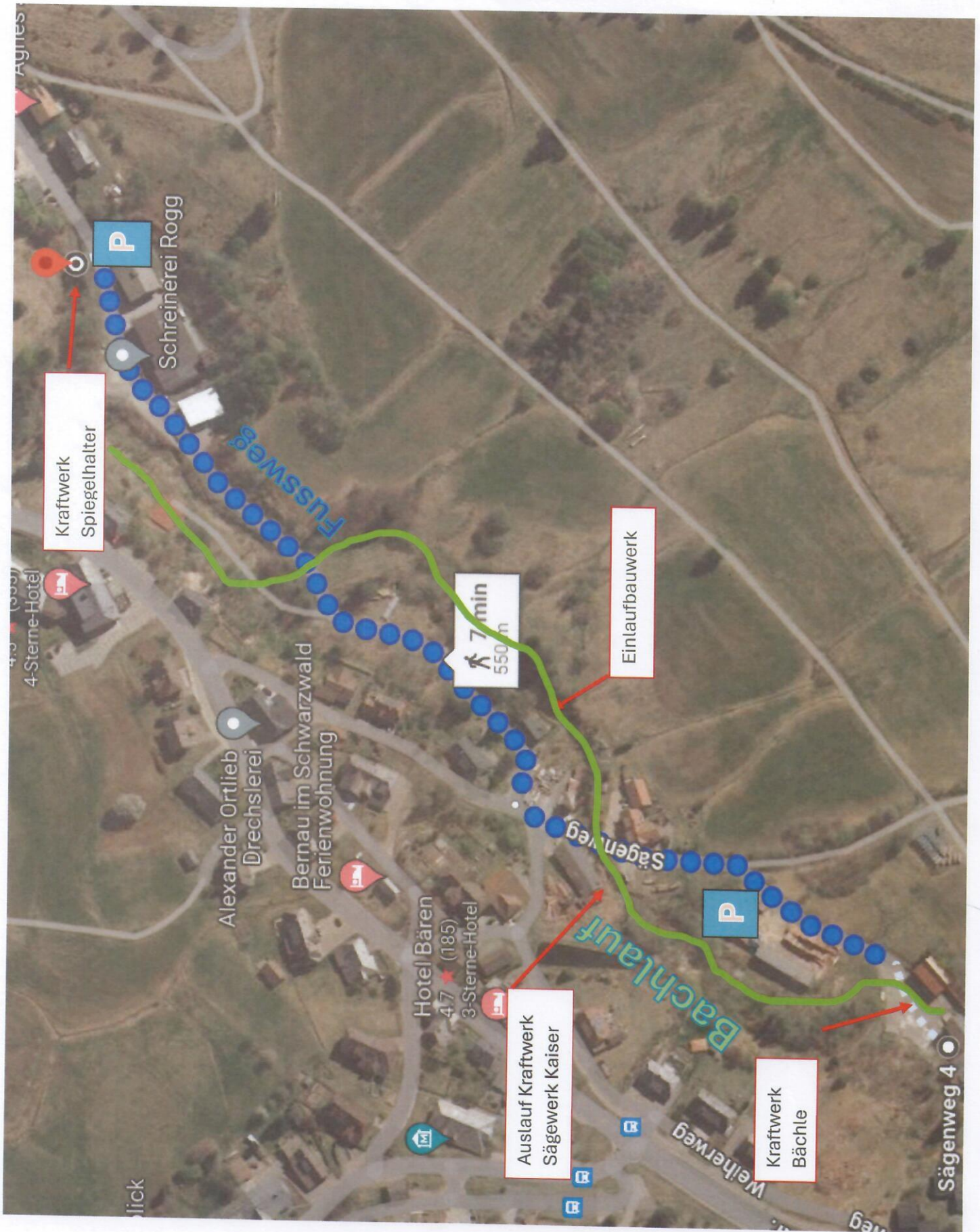
3.) Die neue renovierte Wasserkraftanlage von Herrn Ernst Spiegelhalter ebenfalls am Rönisbächle, Geißbühlweg 11, Bernau

Die Aktion sollte bekannt gemacht werden... es wäre schön, wenn viele Besucher auch Familien mit Kindern kommen würden.

Bei den Anlagen befinden sich Sitz- und Parkmöglichkeiten.

Informationen erhalten sie per Mail oder telefonisch.

gerda-baechle@gmx.de



Kraftwerk Spiegelhalter

Schreinerei Rogg

Fussweg

7 min
550 m

Einlaufbauwerk

Alexander Ortlieb
Drechslerei
Bernau im Schwarzwald
Ferienwohnung

Sägenweg

Hotel Bären
47 (185)
3-Sterne-Hotel

Bachlauf

Auslauf Kraftwerk
Sägewerk Kaiser

Kraftwerk Bächle

Sägenweg 4